



未来を照らす電気があります

コープ でんき

COOP DENKI

ガイドブック



電気も選べる時代です。
未来のことを考えた選択で
くらしの安心を次の世代へ。



「コープでんき」は、 コープ九州[※]の子会社「コープ電力株式会社」が 提供する電気です

電気は、食品や日用品と同じように毎日の暮らしに欠かせないものです。しかし、その発電の多くは、地球温暖化をはじめ、資源の枯渇化、放射性廃棄物の処理の問題など、地球環境にさまざまな負担をかけているのが現状です。生協は、世代を超えて安全と安心をつないでいくために、これらの問題の解決に向けて、取り組んでいきたいと考え、2018年10月に「コープでんき」の取り扱いを始めました。

※コープ九州とは、九州・沖縄の8つの生協の事業連合です。



「コープでんき」3つの想い

再生可能エネルギーの普及・拡大

原発に頼らない脱炭素社会を実現するためには、再生可能エネルギーの普及・拡大が不可欠です。とりくみの意義等を共有しながら、再エネの普及・拡大を進めていきます。

地域循環型社会の共創

地域でつくったものが地域で消費される、持続可能な地域循環型社会の実現をめざして、行政や他の企業・団体と力をあわせ、地産地消のとりくみを進めていきます。

暮らしへの貢献

組合員による協同の力を活かし、「コープでんき」の電気料金、電源構成、関連サービスなど、暮らしへの貢献を大切にしていきます。

「コープでんき」3つのおすすめ

「再エネ100%メニュー」は、非原発・CO₂ゼロの電気!

「再エネ100%メニュー」は、文字どおり、お届けする電気のすべて(100%)が再生可能エネルギーによって発電された電気メニューです(FIT電気*+非化石証書)。

再生可能エネルギーによる電気は、発電する時にCO₂などの温室効果ガスを排出しないため、環境に優しいクリーンなエネルギーです。

また、非化石証書には、「原子力を含む証書」と「原子力を含まない証書」の2種類がありますが、「再エネ100%メニュー」においては、「原子力を含まない非化石証書」を購入しています。

*FIT電気とは、再生可能エネルギー電源を用いて発電され、固定価格買取制度(FIT)によって電気事業者に買い取られた電気のことです。この電気の調達費用の一部は、電気の利用者が負担する賦課金によって賄われています。

「再エネ100%メニュー」は、地域循環を大切にした電気!

「再エネ100%メニュー」は、宮崎県の木質バイオマス発電所(地元の間伐材・低質材を燃料として活用)をはじめ、糸島市の小水力発電所や生協の事業所やご家庭の太陽光発電設備から調達した、地域循環を大切にした再生可能エネルギーによる電気です。地域でつくった電気を地域で使う地産地消を大切にした電気です。

「スマートメニュー」は、昼間の安い電気を活用した電気!

「スマートメニュー」は、昼間に電気を多く使用されるご家庭向けの電気です。九州は、電力需要に対して太陽光発電による発電量が多いため、特に太陽光発電が多く発電する昼間に、電気料金が安くなる傾向が見られます。この特徴を活かしたメニューです。

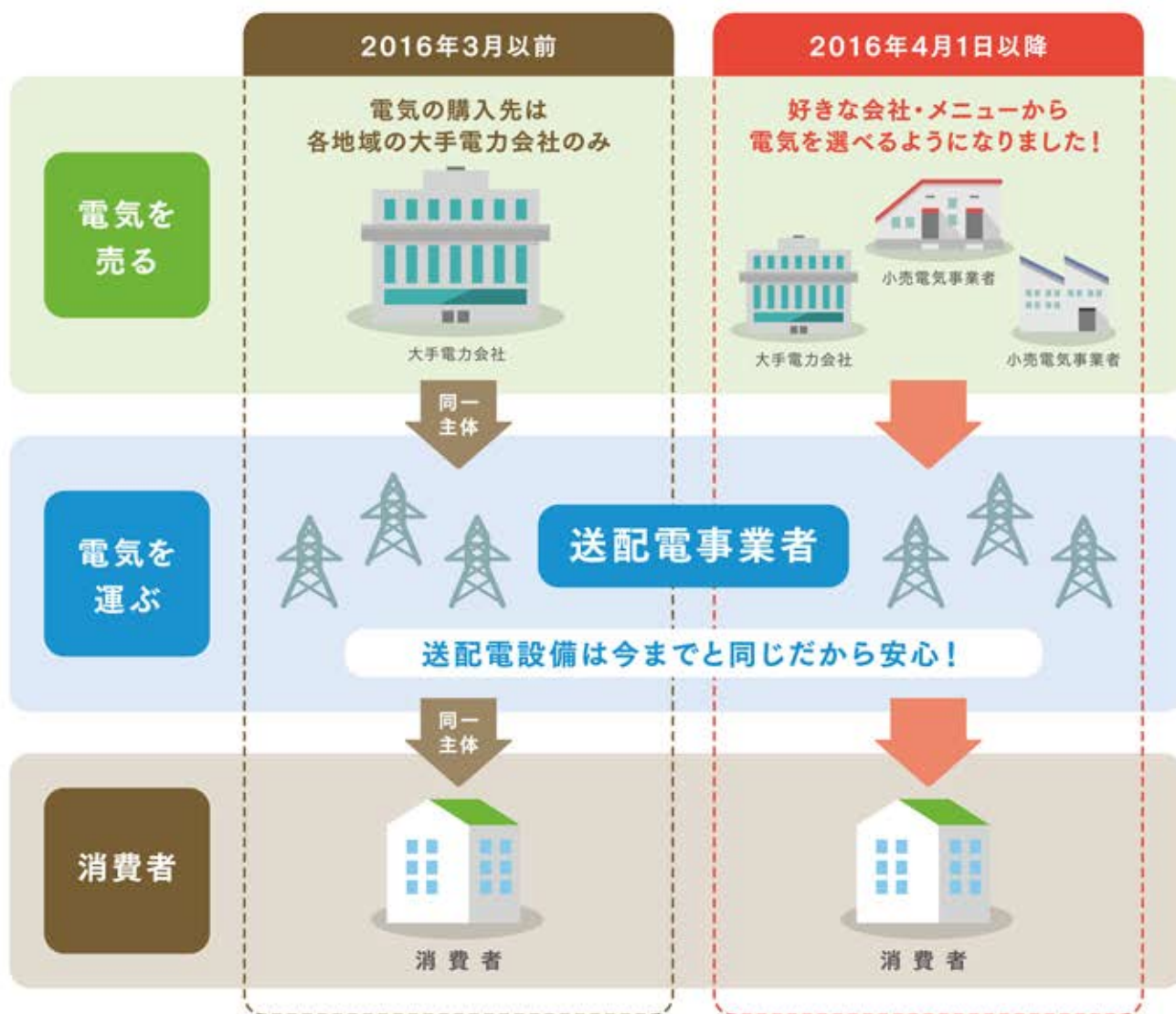
詳しくは、コープでんき サービスセンターまでお問い合わせください。



電力小売自由化って どういうこと？



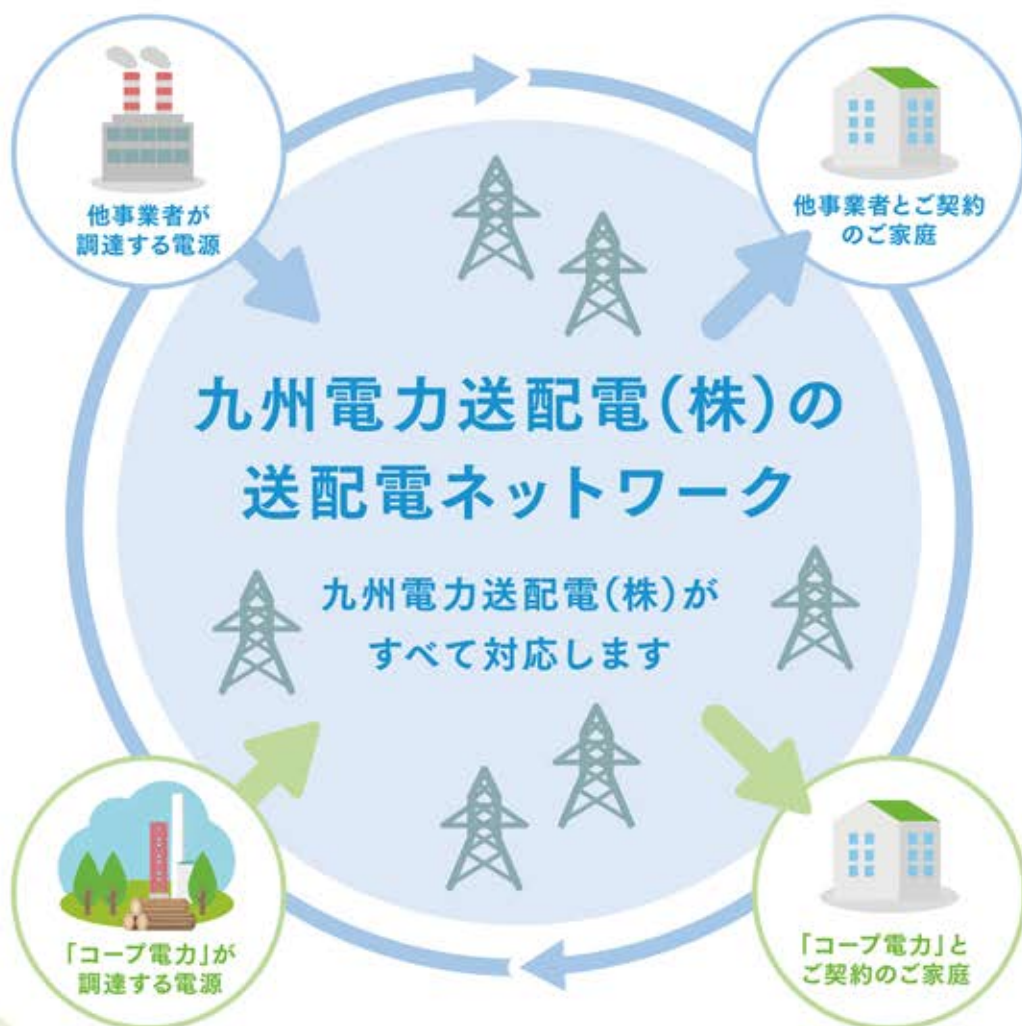
ご家庭で使う電気は、2016年4月1日から電力の小売自由化により、さまざまな事業者から電気を購入することが可能になりました。



電気の品質、安定性は これまで通りです



さまざまな会社や団体が電力を販売できるようになりましたが、どこから電気を買っても九州電力送配電(株)の送配電設備でご家庭に供給されるので、届く電気の質は同じです。停電など非常時の対応も一切変わりはありませんので安心してご利用ください。



だから…

停電のリスクが高くなることはありません！

日本が抱えるエネルギーの課題

化石燃料に依存

「化石燃料」とは、はるか昔の動植物などが地中で長い年月をかけて変化してできたもので、石油・石炭・天然ガスなど、いつかはなくなってしまう限りある資源です。日本は、この化石燃料への依存度が高く約85%にもものぼっており、そのほとんどを海外からの輸入で補っています。

出典：経済産業省資源エネルギー庁「日本のエネルギー2022年度版」

原子力発電のこれから

2011年3月11日に発生した東日本大震災にともなう事故によって、原子力発電は事故が起きてしまった際の被害が甚大で、修復にはばく大な費用と長い時間を要することが明らかになりました。また、使用済み核燃料の管理や放射性廃棄物の処理、運転を終了した原子炉の廃炉などの面でも、今後の進め方について、さまざまな議論が続いています。

すすむ温暖化

化石燃料を燃やすことによって、地球温暖化の原因のひとつといわれるCO₂が多く排出されます。このままのペースで推移すると、最大排出量のシナリオ[※]においては、今世紀末までに3.3～5.7℃の昇温が予測されており、全世界共通の課題として対策が急がれています。

※出典：気候変動に関する政府間パネル(IPCC)第6次評価報告書

一次エネルギーの
国内供給構成(2021年度)



出典：経済産業省資源エネルギー庁
「日本のエネルギー2022年度版」

だからこそ



くらしに欠かせないエネルギーを、未来にわたって安心して使えるように…
再生可能エネルギーに期待が寄せられています。

- 繰り返し使える資源を利用し、枯渇のおそれが少ない
- 発電時に排出するCO₂が少ない
- すでに地域に存在するエネルギーを活用できる



太陽光発電



水力発電



風力発電



地熱発電



バイオマス発電

コープSDGs行動宣言

私たちは、以下の7つの取り組みを通じて、世界の人々とともにSDGsを実現していきます

12 つくる責任 消費責任
持続可能な生産と消費のために、商品とくらしのあり方を見直していきます

3 健康と福祉
健康づくりの取り組みを
広げ、福祉事業・助け合い
活動を進めます

11 持続可能な都市とコミュニティ
誰もが安心して
くらし続けられる地域社会
づくりに参加します

5 ジェンダー平等
ジェンダー平等(男女平等)と
多様な人々が共生できる
社会づくりを推進します

7 再生可能エネルギー
地球温暖化対策を推進し、
再生可能エネルギーを
利用・普及します

13 気候変動に具体的な対策を
地球温暖化対策を推進し、
再生可能エネルギーを
利用・普及します

16 平和と公正
核兵器廃絶と
世界平和の実現をめざす
活動を推進します

1 貧乏をなくそう
世界から飢餓や貧困を
なくし、子どもたちを支援する
活動を推進します

出典：コープのエシカル(2021年版)

コープSDGs行動宣言のとりくみ課題(抜粋)

持続可能な生産と消費のために、 商品とくらしのあり方を見直していきます。

私たちは、「つくる責任」と「つかう責任」の好循環を発展させ、持続可能な社会づくりをめざします。国内外の人々、そして限りある地球資源へ思いをはせ、商品の開発と供給を進めます。学習活動を通じて、エシカル消費や持続可能な社会に関する理解を促進し、私たち自らの消費行動やくらしのあり方を見直していきます。

地球温暖化対策を推進し、 再生可能エネルギーを利用・普及します。

私たちは、地球の持続可能性を揺るがす気候変動の脅威に対して、意欲的な温室効果ガス削減目標を掲げ、省エネルギーと再生可能エネルギーの導入に積極的にとりくみます。再生可能エネルギーの電源開発や家庭用電気小売を広げ、原子力発電に頼らないエネルギー政策への転換をめざします。

出典：生協の2030 環境・サステナビリティ政策

私たちは、原発に頼らない脱炭素社会の実現をめざしています。

日本生協連は第68回通常総会(2018年度)の特別アピールとして「コープSDGs行動宣言」を採択しました。「コープでんき」の利用・普及は、これらを具体化していくとりくみのひとつです。

電気料金のしくみ

まずはご自宅の検針票をチェックしてみましょう。

電気ご使用量のお知らせ

20XX年 0月分

ご使用期間 01/00日～01/00日
ご使用容量 00H
今月の検針日 01/00日
次の検針日 01/00日

契約容量 従量電灯B

いつもご利用いただきありがとうございます。

セイキョウ タロウ 様

(契約番号) A (申込種別) 000番000

ご契約容量: 20アンペア

電気料金領収証 (口座振替払用)

セイキョウ タロウ 様

お客様番号

計算区(市町村)	地区(作楽区)	番号	欄別
00000	00000	000000	00

ご契約種別 従量電灯B
ご契約容量 00アンペア

E 請求予定額(税込) 0,000円

A 基本料金 3円00銭

B 電力量料金

120kWhまで	3円00銭
121kWh～300kWhまで	3円00銭
301kWh～	3円00銭

C 燃料費調整額

D 再エネ調整額

口座振替引当 3円00銭

F 検針票

請求区(市町村) 地区(作楽区) 番号 欄別

00000 00000 000000 00

ご契約種別 従量電灯B
ご契約容量 00アンペア

20XX年 0月分

ご使用期間 01/00日～01/00日
ご使用量 00kWh

全額現金 000****

電気料金に印字があった場合には、領収金額の左、「*」を記入してください。

※電気事業者連絡番号

ご請求予定額は、実際にお支払いいただく金額と異なる場合があります。
1日の平均ご使用量は、前年同日に比べ 3%増加(前月に比べ 8%増加)しています。

振替予定日 0月 0日 再振替日 0月00日 お支払期日 0月00日

20XX年 0月分は 003冊で 00kWhでした。
20XX年 0月分は 003冊で 00kWhでした。

燃料費調整単価 3円00銭/kWh 再エネ調整単価 0円00銭/kWh

※本証により集金することはありません。



基本料金

基本料金は、契約容量のアンペア数で決まります。



電力量料金

「再エネ100%メニュー」と「きほんメニュー」の電力量料金は、電気ご使用量に応じて決まります。①「120kWhまで」②「121kWhから300kWhまで」③「301kWh以上」の3段階それぞれに単価が決まっています。「スマートメニュー」の電力量料金も電気ご使用量に応じて決まります。それを算出する際の単価は、「固定従量料金」と30分ごとに変動する「市場連動従量料金」があります。



燃料費調整額

燃料費調整額は、原油価格や為替レートの変動を電気料金に反映させるもので、直近3カ月間の貿易統計価格をもとに、毎月決まります。2021年12月までは、マイナスで調整されていましたが、2022年1月からはプラスで調整されています。コープ電力(株)では、燃料費が高騰している状況をふまえ、2022年4月より上限を廃止しています。

「コープでんき」に切り替えた場合

検針票の内訳



※「再エネ100%メニュー」には、「環境価値」代金として非化石証書の購入費相当額【2024年度:0.44円(税込)/kWh】が加算されます。

D

再エネ賦課金

再エネ賦課金(再生可能エネルギー発電促進賦課金)は、「再生可能エネルギーの固定価格買取制度」によって電力の買取りに要した費用を、電気を使用されているすべての方に、電気のご使用量に応じてご負担いただくもので、年次で変動(全国一律)しています。

E

お客さま番号

契約している小売電気事業者がお客さまごとに設定する番号です。桁数は事業者によって異なる場合があります。

※電気の購入先を変更する際には **E**・**F** の情報が必要となります。

F

供給地点特定番号

電気を使用されている地点を特定するための22桁の番号です。



コープでんきメニュー（料金プラン）

料金とお支払いについて

「非原発」・「CO₂排出ゼロ」の環境にやさしいメニュー

再エネ100%メニュー ※非化石証書あり

環境価値 (CO ₂ ゼロ)	0.44円/kWh(2024年度)	
再エネ賦課金	1.40円/kWh(2023年度)	
燃料費調整額	月次で変動 ※コープ電力(株)のホームページで公表	
電気料金	電力量料金 (単価)	
	第1段階 0~120kWh	23.03円/kWh
	第2段階 121~300kWh	29.57円/kWh
	第3段階 301kWh~	32.88円/kWh
基本料金	契約アンペア 10Aごとに 354.93円	

表記の金額は税込です。

再エネ100%メニューよりも少し割安な家計にやさしいメニュー

きほんメニュー ※非化石証書なし

再エネ賦課金	1.40円/kWh(2023年度)	
燃料費調整額	月次で変動 ※コープ電力(株)のホームページで公表	
電気料金	電力量料金 (単価)	
	第1段階 0~120kWh	23.03円/kWh
	第2段階 121~300kWh	28.86円/kWh
	第3段階 301kWh~	31.84円/kWh
基本料金	契約アンペア 10Aごとに 346.01円	

表記の金額は税込です。

「再エネ100%メニュー」は、「原発に頼らない脱炭素社会の実現」に向けて開発されたメニューで、お届けする電気のすべて(100%)が、非原発・CO₂排出ゼロの再生可能エネルギーによって発電されています。この電気は、宮崎県の本質バイオマス発電所をはじめ、糸島市の小水力発電所や生協の事業所やご家庭の太陽光発電設備から調達しており、地域循環を大切にしているところが特徴です。

「きほんメニュー」は、再生可能エネルギーの普及・拡大とあわせ、家計の負担を少しでも軽減したいとの思いをカタチにしたメニューです。具体的な金額は、コープ電力(株)ホームページの「電気料金試算」にてご確認ください。

「再エネ100%メニュー」および「きほんメニュー」に切り替えた場合の電気料金は、コープ電力(株)ホームページの「電気料金試算」にて、「該当月」「契約容量(アンペア)」「使用電力量」を入力するだけで、簡単に試算することができます。

※「再エネ100%メニュー」には、「環境価値」代金として非化石証書の購入費相当額【2024年度:0.44円(税込)/kWh】が加算されます。 ※非化石証書とは、非化石電源により発電された電気について、非化石価値を分離し、証書にしたものです。非化石証書には、「再エネ指定(FIT・非FIT)証書」と原子力を含んだ「指定なし非FIT証書」の2種類があり、コープ電力(株)では原子力を含まない「再エネ指定FIT証書」を購入しています。

マイページで電気の使用量や料金がいつでも確認できる!

コープでんきの「マイページ」にアクセスすると、電気の使用量や料金を、いつでも確認することができます。わかりやすいグラフで、月別・日別・時間帯別で表示することも可能ですので、ご自宅での省エネ対策にも活用できます。

登録方法

※コープでんきの供給開始後から、ご登録いただけます。

下記アドレス宛てに組合員番号・組合員登録氏名を明記の上、メールを送信してください。
メールで「マイページ」にログインするためのIDとパスワードをお知らせします。
【登録用メールアドレス】 coop-denki@kyushu.coop

マイページ
ログインは
こちら



電気使用量が多い(昼間在宅が多いなど)
家庭におすすめのメニュー

スマートメニュー ※非化石証書なし

再エネ賦課金	1.40円/kWh(2023年度)	
電力量料金(単価)	固定従量料金	12.90円/kWh
	市場連動従量料金	30分ごとに変動
基本料金	契約アンペア 10Aごとに	346.01円

表記の金額は税込です。

九州は、太陽光発電による発電量が多く、特に右図のとおり、昼間が安くなる傾向が見られます。「スマートメニュー」は、この特性を活用したメニューです。昼間の電気ご使用量が多いご家庭では、「きほんメニュー」よりも割安になる可能性があります。ただし、メリットだけでなく、デメリットもありますので、詳しくは、コープでんき サービスセンターまでお問い合わせください。

《「コープでんき」のお問い合わせ窓口》

コープでんき
サービスセンター: ☎0120-88-3396
受付時間: 9:00-17:00(月～金曜日)

スマートメニューの メリット&デメリット



メリット

市場価格が安くなりやすい昼間に、電気ご使用量が多いご家庭は電気料金が安くなる可能性があります。

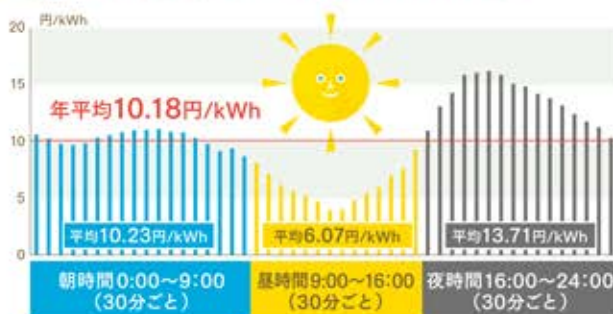


デメリット

市場に連動した価格が適用されるため、市場価格が高騰した場合、電気料金が高くなる場合があります。



時間帯別・平均市場価格 2023年1月～12月 (日本卸電力取引所・九州エリアのスポット市場価格)



メニューはいつでも切り替えOK!

毎月届く電気料金の明細をご確認の上、「高くなっているかも」と感じたら、コープ電力(株)ホームページの「電気料金試算」でそれぞれのメニューに切り替えた場合の電気料金を確認することができます。ご利用中のメニューでメリットが感じられない場合は、いつでも切り替えられるので安心です。

「電気料金試算」でチェック!



※「電気料金試算」は再エネ100%メニュー、きほんメニューに対応しています。スマートメニューについては、コープでんき サービスセンターにお問い合わせください。

料金のお支払いについて

「コープでんき」に変更しても、検針方法は従来通りです。電気の検針は引き続き九州電力送配電(株)が行います。使用料金は、九州電力送配電(株)から受領したデータに基づいて計算し、2カ月後に生協のご利用代金と合算し、生協登録のご精算方法にてお支払いとなります(下図参照)。

▼は検針日。エリアによって検針日は異なります。※初回の複数月合算請求はありません。また、検針時期や機器の違いによって請求月がずれることもありません。

12月	1月	2月	3月
1月分(12月検針日～1月検針前日分) 2カ月後の3月請求	2月分(1月検針日～2月検針前日分) 2カ月後の4月請求	3月分(2月検針日～3月検針前日分) 2カ月後の5月請求	

ここが知りたい!

コープでんき Q & A

Q 切り替えに 工事費はかかるの?

A 「コープでんき」への切り替えにあたり、電気メーターの交換が発生する場合がありますが、工事費用は一切かかりません。ただし、メーターの取り付け位置を変更するなど、組合員のご要望で別途工事を行う場合は、費用が発生する場合があります。

Q 電気料金の支払いは どうなるの?

A 生協にご登録いただいているお支払い方法により、商品代金と一緒に引き落とされます。

※お支払い方法のご登録がお済みでない方は、事前のご登録をお願いしています。

Q 「コープでんき」を解約するとき、 違約金はかからないの?

A 違約金や解約手数料などはかかりません。ただし、他の小売電気事業者から「コープでんき」に切り替える場合、契約期間中の解約によって違約金などが発生する可能性もありますので、事前に契約内容をご確認ください。

Q 集合住宅でも電気の購入先を 切り替えられるの?

A 現在、九州電力などの小売電気事業者と直接ご契約されているご家庭であれば、切り替えることができます。ただし、全世帯で一括して電気の契約をされている場合、組合員のお宅だけを切り替えることはできません。お住まいの集合住宅の管理組合、貸主などにご確認ください。

Q うちオール電化 なのですが…。

A オール電化を採用されているご家庭は、低価格な夜間の余剰電力を利用した、オール電化対応の料金設定で契約を結ばれていることが考えられます。この場合、「コープでんき」に切り替えると、電気料金が高くなることが予想されるため、価格面では切り替えはおすすめできません。

Q 停電が増えることはないの? 停電時の対応は?

A ご自宅の電気を「コープでんき」に切り替えても、電気はこれまでと変わらず、九州電力送配電(株)の送配電ネットワークを通じて届けられるため、停電のリスクが高くなることはありません。詳細についてはコープ電力(株)のホームページでご確認ください。

(<https://www.coopdenryoku.jp/>)



Q 生協を脱退したら、「コープでんき」を利用することはできなくなるの？

A 生協を脱退されると、「コープでんき」を利用することはできなくなります。生協の配達をご利用にならない場合でも、電気のみご利用いただくことはできます。

Q 引っ越すときはどうしたらいいの？

A 生協までご連絡ください。お引っ越し先が同一県内の場合、必要なお手続きを行うことにより、引き続き「コープでんき」をご利用いただくことができます。お引っ越し先が県外の場合は、契約解除のお手続きの後、新たにお引っ越し先の小売電気事業者と契約する必要があります。

Q 電気の購入先の切り替えて面倒じゃないの？

A 「コープでんき」に切り替える場合、生協に利用申込書をご提出いただくだけで手続きは完了します。現在ご契約されている小売電気事業者に連絡していただく必要はなく、簡単です。なお、生協に商品代金のお支払い方法(口座振替・クレジットカード)のご登録がない場合は、お申し込みの際にあわせてお手続きをお願いしています。

Q 電気の供給が始まるまでにどれくらいかかるの？

A お申し込み後、九州電力送配電(株)によるスマートメーターの設置などの手続きを経て、次の検針日から電気の供給が開始されます。具体的な供給開始日については、お申し込み後に郵送される契約後重要事項説明書をご確認ください。

Q 電気需給約款は、どこで確認できるの？

A 電気需給約款は、コープ電力(株)のホームページに掲載しております。
(<https://www.coopdenryoku.jp/>)





「コープでんき」のお問い合わせ窓口

コープでんき サービスセンター

 **0120-88-3396**

受付時間：9:00～17:00(月～金曜日)

Webでも詳細情報をご覧いただけます

<https://www.coopdenryoku.jp/>



コープでんき

検索

